

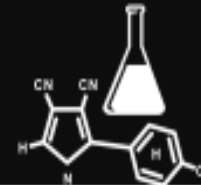


KATEDRA  
INFORMATOLOGII  
I BIBLIOLOGII  
Uniwersytet Łódzki

# BIBLIOGRAFIA ZAŁĄCZNIKOWA, PRZYPISY, POWOŁANIA

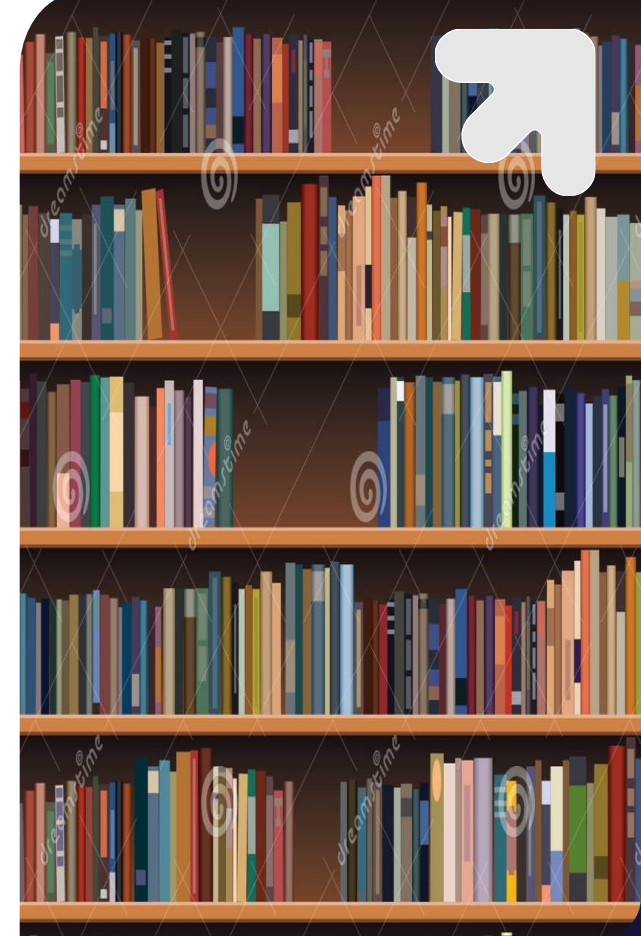
w opracowaniu Marioli Antczak

2019



## Plan prezentacji

1. Definicje: bibliografia załącznikowa, powołanie, przypis.
2. Normy dotyczące opisów bibliograficznych.
3. Przykładowa bibliografia załącznikowa.
4. Ogólne wskazówki do opracowywania bibliografii załącznikowych.
5. Uwagi dotyczące opisów polskich i angielskich zasobów informacji.
6. Schematy opisów: książki, artykułu w pracy zbiorowej i w czasopiśmie, w wersji drukowanej i elektronicznej.
7. Bibliografia.



## Bibliografia załącznikowa

uporządkowany wykaz opisów bibliograficznych źródeł wykorzystanych przy pisaniu pracy naukowej, zwykle zamieszczany na końcu pracy



### Źródło

ANTCZAK, M., A. NOWACKA 2009.  
*Przypisy – powołania – bibliografia  
załącznikowa: jak tworzyć i stosować  
: podręcznik.* Wyd. 2. Warszawa:  
Wydaw. SBP

## Powołanie

jest krótką formą przypisu umieszczoną w obrębie tekstu głównego w nawiasach okrągłych.

Powołanie służy do identyfikacji publikacji, z której przejęto materiał przytoczony w tekście, sparafrazowany pomysł itp.

Pełny opis publikacji zamieszcza się w tzw.

Wykazie przypisów = bibliografii załącznikowej

## Przykład

The notion of an invisible college has been explored in the sciences (Crane 1972, p. 34). Its absence among historians is noted by Stieg (1981b, p. 556). It may be, as Burchard (1965) points out, that they have no assistants, or are reluctant to delegate (Smith 1980; Chapman 1981).



### Źródło

PN-ISO 690:2012. *Informacja i dokumentacja. Wytyczne opracowania przypisów bibliograficznych i powołań na zasoby informacji.* Warszawa, s. 7



## Przypis

dane opisujące zasób lub jego część na tyle dokładnie i szczegółowo, że możliwa jest jego identyfikacja i zlokalizowanie



### Źródło

PN-ISO 690:2012. *Informacja i dokumentacja. Wytyczne opracowania przypisów bibliograficznych i powołań na zasoby informacji.* Warszawa , s. 8



## Normy dotyczące opisów bibliograficznych wykorzystywane w pracach naukowych

### AKTUALNA

- **PN-ISO 690:2012** wprowadza ISO 690:2010 Informacja i dokumentacja. Wytyczne opracowania przypisów bibliograficznych i powołań na zasoby informacji, Warszawa 2012



### WCZEŚNIEJSZE NORMY NIEAKTUALNE

- PN-ISO 690:2002 Dokumentacja. Przypisy bibliograficzne. Zawartość, forma i struktura (dla dokumentów drukowanych)
- PN-ISO 690-2:1999 Informacja i dokumentacja. Przypisy bibliograficzne. Dokumenty elektroniczne i ich części (dla dokumentów elektronicznych)
- PN-79/N-01222/07 Kompozycja wydawnicza książki. Bibliografia załącznikowa.

# Bibliografia załącznikowa



- ANTCZAK, M., A. NOWACKA 2009. *Przypisy. Powołania, Bibliografia załącznikowa*. Wyd. 2 popr. i rozsz. Warszawa: Wydaw. SBP. ISBN 978-83-61464-13-6.
- CHAPMAN, J. 1981. *Report to the British Library Research and Development Department* [mikrofisz]. Birmingham: University School of History. S1/9/281.
- CRANE, D. 1972. *Invisible Colleges*. Chicago: University of Chicago Press.
- KAMIŃSKA, J. 2006. *Marketing wewnętrzny w bibliotece*. Katowice: Wydaw. Śląsk. ISBN 83-226-15558-2.
- KISIŁOWSKA, M., J. JASIEWICZ 2013. *Informacja zdrowotna. Oczekiwania i kompetencje polskich użytkowników*. Warszawa: Wydawnictwo Uniwersytetu Warszawskiego. ISBN 978-83-235-1280-6.
- MYERS, M. P., J. YANG, & P. STAMPE 1999. Visualization and functional analysis of a maxi-K channel (mSlo) fused to green fluorescent protein (GFP). *EJB: Electronic Journal of Biotechnology* [online], 15 December **2**. ISSN 0717-3458, [access 28 July 2006], available in: <http://www.ejbiotechnology.info/content/vol2/issue3/full/3/3.pdf>
- OKOŃ, W. 2004. Kształcenie. W: *Nowy słownik pedagogiczny*. Wyd. 4 uzup. i popr. Warszawa: „Żak”, s. 189-191. ISBN 83-89501-19-8.
- STIEG, M.F. 1981a. The information needs of historians. *College and Research Libraries*, **41**, 449-459. ISSN 0022-0477.
- STIEG, M.F. 1981b. The information needs of historians. *College and Research Libraries*, **42**, 549-560. ISSN 0022-0477.
- TRAK, J. 2011. Przyszłość bibliotek. *Biblioteka w Szkole*, **3**, 28-29. ISSN 0867-5600.
- Władcy Polski. W: *Wikipedia. Wolna Encyklopedia* [online], [przeoglądany 6 października 2015], dostępny w: [pl.wikipedia.org/wiki/Wladcy\\_Polski](http://pl.wikipedia.org/wiki/Wladcy_Polski)
- WOŹNICZKA-PARUZEL, B. 2015. Rola multimediiów w komunikacji głuchych dzieci i nastolatków oraz w ich dostępie do informacji i czytelnictwa. W: M. ANTCZAK, A. WALCZAK-NIEWIADOMSKA, red. nauk. *Biblioteki i książki w życiu nastolatków*. Łódź: Wydawnictwo Uniwersytetu Łódzkiego; Warszawa: Wydawnictwo SBP, s. 195-220. ISBN 978-83-7969-634-5.



## Wytyczne do opisów bibliograficznych

- rok wydania dzieła jest na drugim miejscu opisu i już dalej się nie powtarza
- w czasopismach kursywą jest tytuł czasopisma, tytuł artykułu prostą czcionką
- w publikacjach ciągłych nie stawiamy przed stronami s. i wyróżniamy graficznie [poprzez pogrubienie] numer tomu
- w pracach zbiorowych redaktorzy są przed tytułem (chyba, że nie są wyraźnie wskazani – nie ma ich na stronie tytułowej)
- w pracach zbiorowych kursywą jest tytuł pracy zbiorowej, tytuł artykułu prostą czcionką
- imię i nazwisko współautora/współredaktora piszemy zaczynając od imienia (inicjału)
- nazwiska autorów/redaktorów piszemy wersalikami; wersalikami piszemy również nazwę instytucji sprawczej, jeżeli występuje w roli autora
- w Polsce numer ISBN jest nadawany od 1974 r.; książki wydane przed tym rokiem nie będą go mieć; wówczas w opisie go pomijamy





# POLSKI I ANGIELSKI W PRZYPISACH

Zaleca się w polskich przypisach stosować polskie słownictwo i skróty, w angielskich – angielskie.

**available in: = dostępny w:**  
**access = przeglądany (dostęp)**  
**eds. = red. (redaktorzy)**  
**ed. = red. (redaktor)**

**et al. = i in. – wspólnie z innymi autorami; pochodzi z łac. et alii**



# Typ nośnika dokumentu elektronicznego

Typ nośnika elektronicznego zasobu informacji zaleca się podawać w oznaczeniu nośnika

[online]

[dysk]

[baza danych online]

[wydawnictwo ciągłe online]

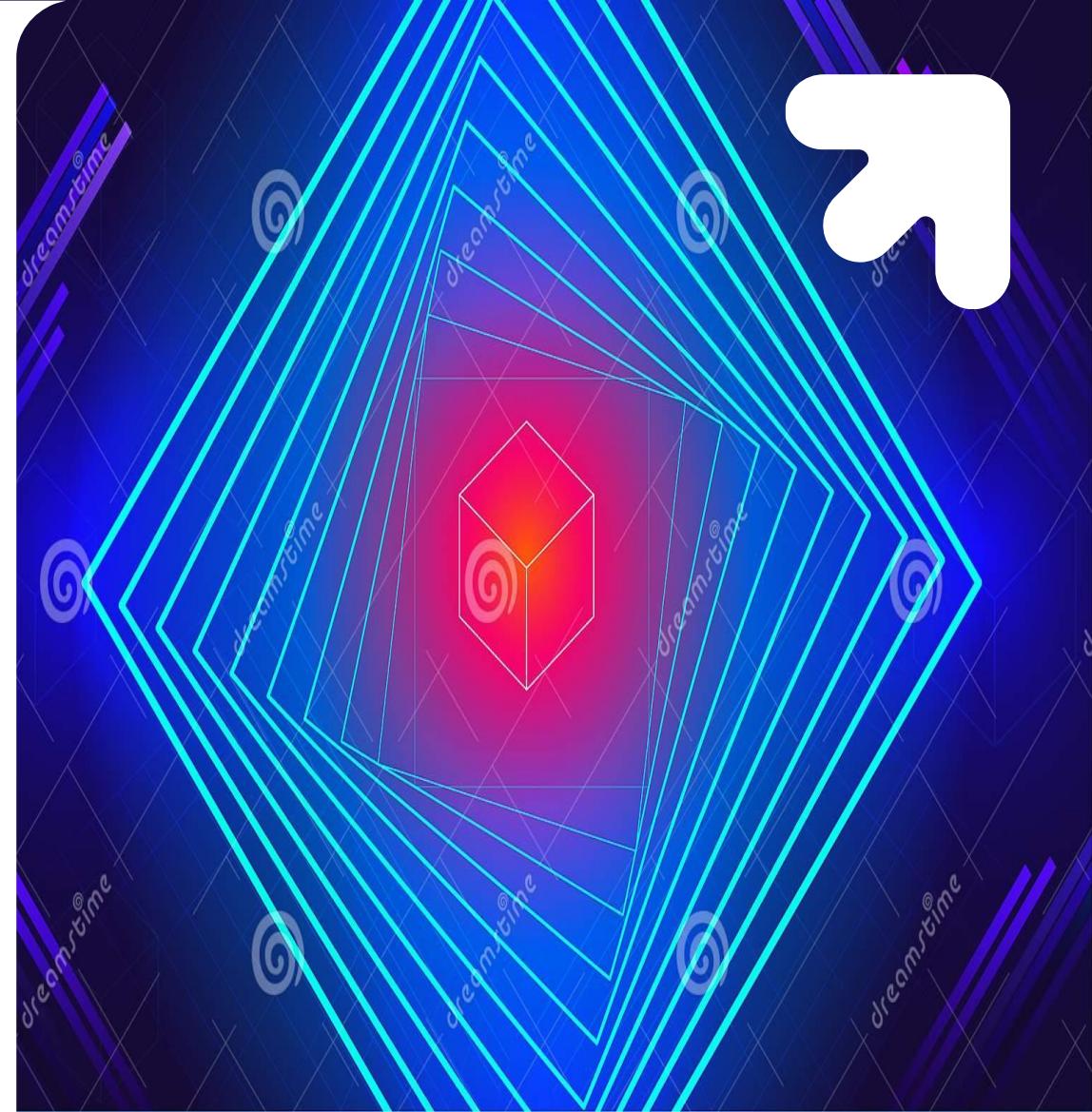
[program komputerowy]

[poczta elektroniczna]

[obraz cyfrowy]

[podcast]

[plik dźwiękowy]





# Szeregowanie przypisów w wykazach alfabetycznych

- porządkuje się je w wykazie alfabetycznym według nazwisk twórców, a następnie według roku wydania i – jeżeli występuje – małej litery (1980a, 1980b, 1980c,...) wymienionych zaraz po nazwie twórcy
- pozycje jednego twórcy są pierwsze w stosunku do pozycji dwóch lub wielu twórców
- pozycje wielu twórców z tym samym twórcą na pierwszym miejscu, można porządkować chronologicznie
- twórców korporacyjnych (jak instytucje) porządkuje się alfabetycznie zgodnie z pierwszym znaczącym wyrazem ich nazwy



# Wykaz przypisów

## czyli **Bibliografia załącznikowa**

- przypisy do zasobów informacji = **bibliografia załącznikowa**
- porządkuje się je w wykazie alfabetycznym według nazwisk twórców, a następnie według roku wydania i – jeżeli występuje – małej litery, wymienionych zaraz po nazwie twórcy
- pierwsza linijka opisu wysunięta do lewej
- opisy zakończone kropką za wyjątkiem kończących się adresem internetowym
- **ISBN** - Międzynarodowy Znormalizowany Numer Książki (ang. *International Standard Book Number*)
- **ISSN** - Międzynarodowy Znormalizowany Numer Wydawnictwa Ciągłego (ang. *International Standard Serial Number*)





## Książka

- autor
- rok wydania
- tytuł
- [online] [dla dok. elektronicznych nośnik]
- wydanie [numer]
- miejsce wydania i wydawnictwo
- tytuł serii [jeżeli ma zastosowanie] i numeracja
- ISBN
- przeglądany.... [data: dzień, miesiąc, rok; dla dok. elektronicznych]
- dostępny w: [adres internetowy, dla dok. elektronicznych]

Książka autorska (do 3 autorów, powyżej – praca zbiorowa)

PN-ISO 690:2012. *Informacja i dokumentacja. Wytyczne opracowania przypisów bibliograficznych i powołań na zasoby informacji.* Warszawa, s. 10





## Artykuł w czasopiśmie

- ❑ autor artykułu
- ❑ rok wydania czasopisma
- ❑ tytuł artykułu
- ❑ tytuł czasopisma
- ❑ [online] [dla dok. elektronicznych]
- ❑ numer zeszytu
- ❑ zakres numerów stronic
- ❑ ISSN
- ❑ przeglądany.... [data, dla dok. elektronicznych]
- ❑ dostępny w: [adres internetowy, dla dok. elektronicznych]

PN-ISO 690:2012. *Informacja i dokumentacja. Wytyczne opracowania przypisów bibliograficznych i powołań na zasoby informacji.* Warszawa, s. 10



## Artykuł w pracy zbiorowej

- autor
- rok wydania
- tytuł artykułu
- W:
- nazwa twórcy (redaktora/-ów)
- tytuł pracy zbiorowej
- [online] [dla dok. Elektronicznych nośnik]
- wydanie [numer]
- miejsce wydania i wydawca
- numeracja tomu [jeśli występuje]
- zakres numerów stronic
- ISBN
- przeglądany.... [data, dla dok. elektronicznych]
- dostępny w: [adres internetowy, dla dok. elektronicznych]

Praca zbiorowa – więcej niż 3 autorów, najczęściej pod redakcją

PN-ISO 690:2012. *Informacja i dokumentacja. Wytyczne opracowania przypisów bibliograficznych i powołań na zasoby informacji.* Warszawa, s. 10



## Bibliografia

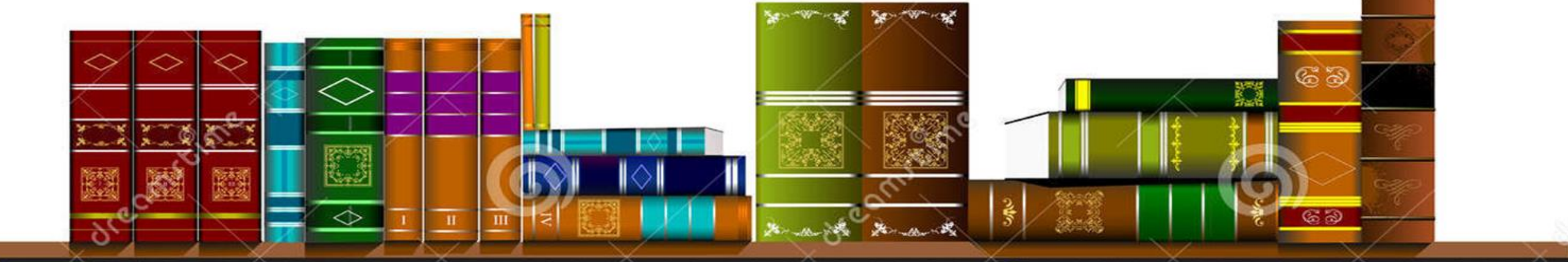
- ANTCZAK, M., A. NOWACKA. 2009. *Przypisy – powołania – bibliografia załącznikowa: jak tworzyć i stosować : podręcznik*. Wyd. 2. Warszawa: Wydaw. SBP.
- PN-ISO 690:2012. *Informacja i dokumentacja. Wytyczne opracowania przypisów bibliograficznych i powołań na zasoby informacji*. Warszawa: Wydaw. BN.



## Źródła ilustracji

- <https://www.dreamstime.com/stock-images-bookshelf-image14105394>
- <https://www.dreamstime.com/stock-illustration-bookshelf-library-books-vector-illustration-image46706137>
- <https://www.dreamstime.com/vintage-magnifying-glass-retro-smoking-tobacco-pipe-deerstalker-cap-d-realistic-vector-icons-set-isolated-white-background-image137379379>
- <https://www.dreamstime.com/picture-books-pile-different-colors-isolated-white-background-books-pile-image159122115>
- <https://www.dreamstime.com/one-light-exclamation-mark-standing-out-question-marks-reflection-d-rendering-image110811835>
- <https://www.dreamstime.com/geometric-tech-electronic-dance-music-elements-abstract-background-geometric-tech-electronic-dance-music-elements-abstract-vector-image130604604>
- <https://www.dreamstime.com/computer-as-book-knowledge-base-concept-laptop-elearning-idea-image124411808>
- <https://www.dreamstime.com/royalty-free-stock-images-computer-logo-image19206799>





**Dziękuję za uwagę**  
**Mariola Antczak**  
**[mariola.antczak@uni.lodz.pl](mailto:mariola.antczak@uni.lodz.pl)**